

# ナレーション付PowerPoint: 提出方法のご案内

ご提出期限: **2022年3月7日 (月) 24:00**

ご提出方法: データをアップロード又は以下へ郵送ください

ナレーション付PowerPointを動画化したデータ (MP4) を  
当学会アップロードサイト

<https://midea-gd.net/ASOFFULSystem/index.php>へアップロードください。

又は、データをUSBまたはCDRに保存し以下へご郵送ください

ご提出先・お問合せ先:

第28回日本産婦人科乳腺医学会運営事務局  
一般社団法人アカデミアサポート内  
〒160-0022 東京都新宿区新宿1-24-7-920  
Tel: 03-5312-7686 Fax: 03-5312-7687  
Email: [28jbsgo@academiasupport.org](mailto:28jbsgo@academiasupport.org)

- もし発表データの中に、手術動画等の動画部分がございます場合は、元データを別ファイルにてもお送りください。その際は、圧縮せずに元の画質・音質のままでお送り頂けますようお願い申し上げます。  
お手数をおかけしますが、ご協力の程お願い申し上げます。

**JBSGO 第28回日本産婦人科乳腺医学会**  
The 28th Annual Meeting of Japanese Breast Society for Gynecologists and Obstetricians  
<http://www.academiasupport.org/28jbsgo.html>  
**乳がん診療を支える懸け橋**  
-産婦人科医と乳腺科医の未来へ繋ぐ絆-

会期 2022.3.20(土)・21(日) Web開催(予定) | 三河乳がんクリニック 院長 水谷 三浩

一人では歩けない道でも二人なら歩けるものだと絆と信じて絆があるから大丈夫

乳腺初心者大歓迎!

第13回DCIS研究会・第28回日本乳腺疾患研究会 併設開催

第13回DCIS研究会  
会期 2022.3.19(土) Web開催(予定) | 獨協医科大学 放射線医学 久保田 一徳

第28回日本乳腺疾患研究会  
会期 2022.3.19(土)・20(日) Web開催(予定) | 三河乳がんクリニック 院長 水谷 三浩

第28回日本産婦人科乳腺医学会 運営事務局  
〒160-0022 東京都新宿区新宿1-24-7-920  
Tel:03-5312-7686 Fax:03-5312-7687  
E-mail:28jbsgo@academiasupport.org

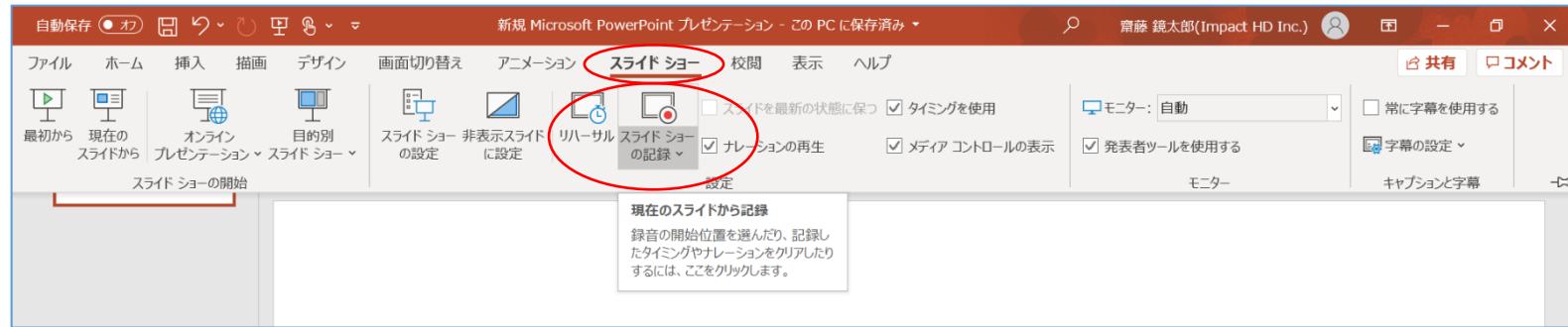
第28回日本産婦人科乳腺医学会 運営事務局  
〒160-0022 東京都新宿区新宿1-24-7-920  
Tel:03-5312-7686 Fax:03-5312-7687  
E-mail:28jbsgo@academiasupport.org

# ■PowerPoint 2010以降～

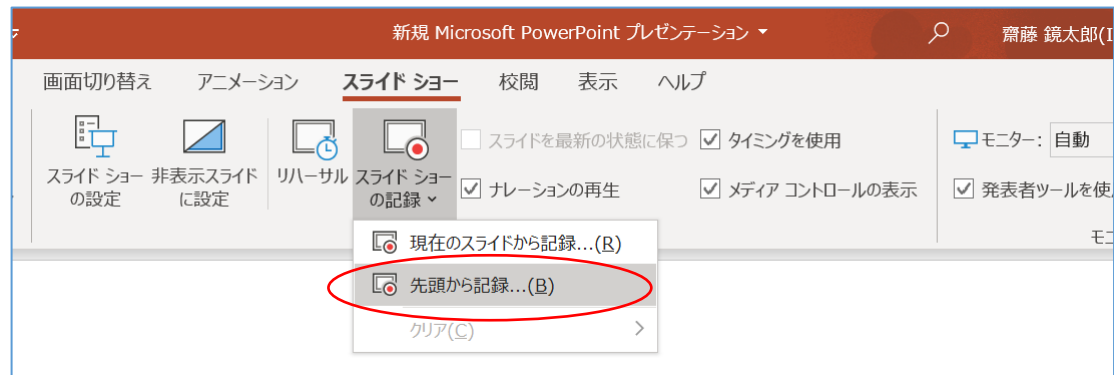
■スライドショーに音声とページ変更タイミングを記録する。

1. [スライドショー] を選択します。

2. [スライドショーの記録] を選択します。



3. [先頭から記録] を選択します。




4. [記録  ]を選択します。

・その後、3カウントの後、  
録音、録画が開始されます。

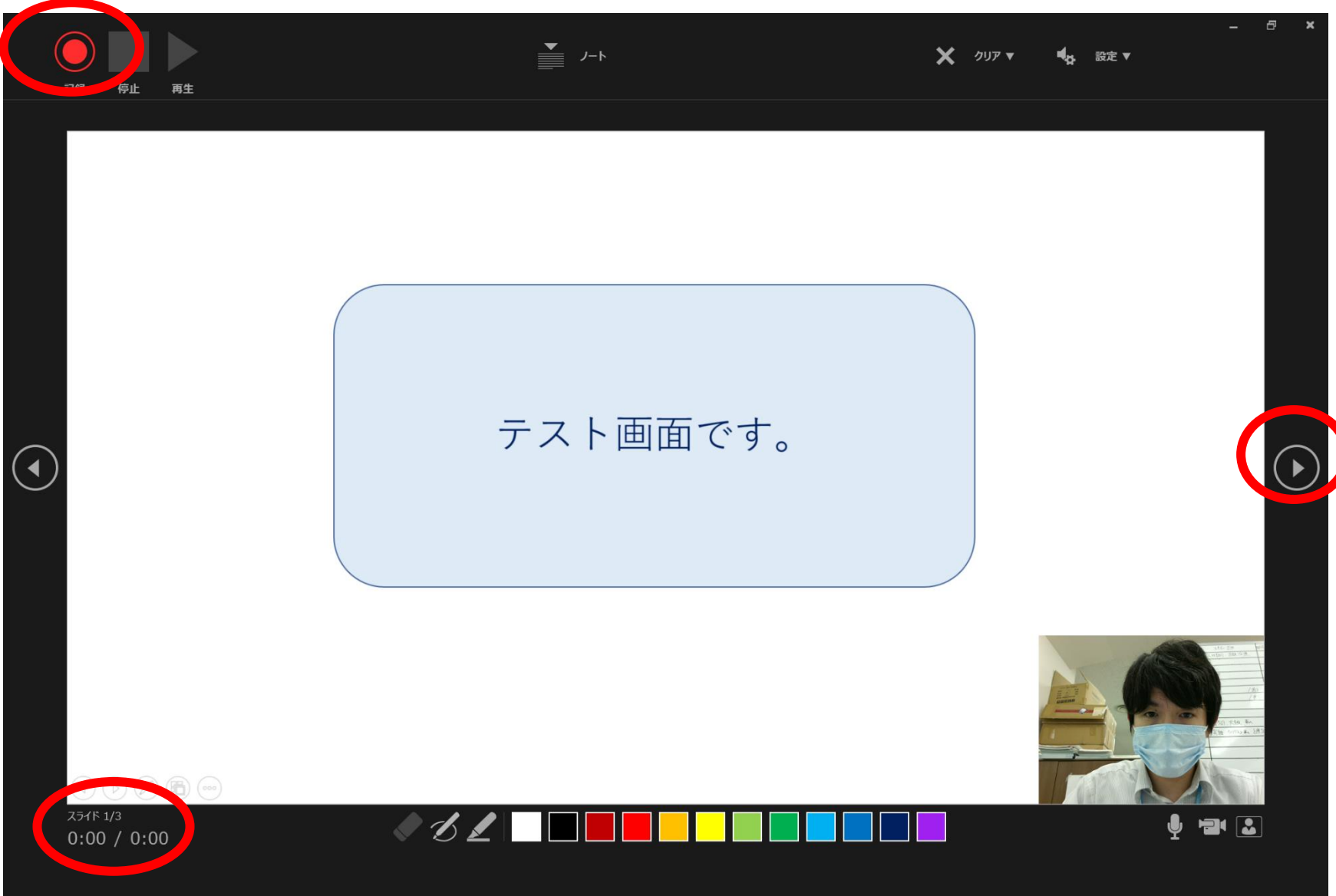
※発言しながら、ページを手動で  
移動してください。

※現在のスライドや録音時間は、  
左下の表示で確認ができます。

5. 録音が終了したら、

[停止  ]を選択します。

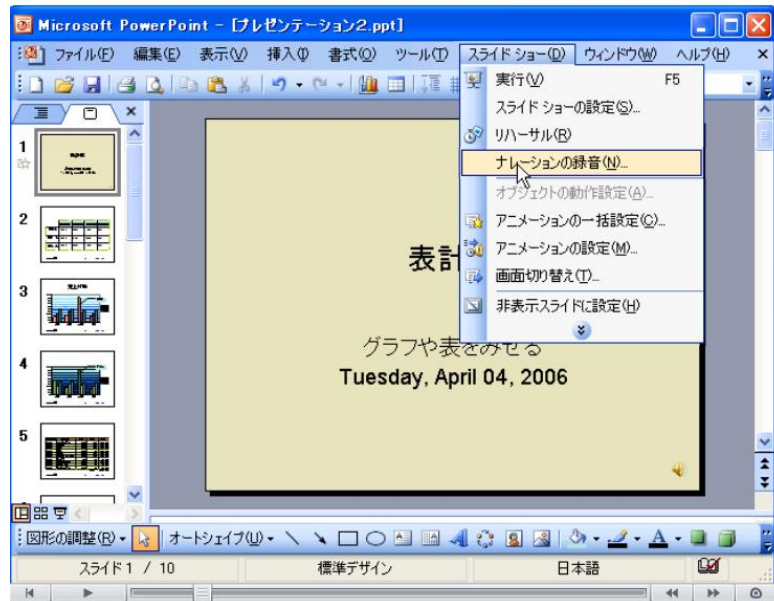
6. スライドショーを終了します。  
その後スライドショーを開始すると  
自動的に録画、録音したものが  
スタートします。



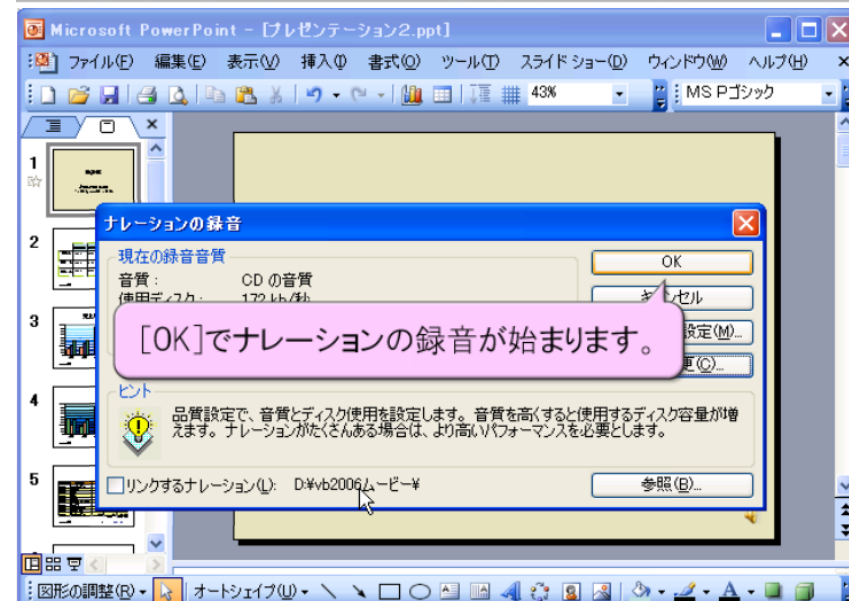
# ■PowerPoint 2003、2007の場合

- ①スライドショー ⇒ ナレーションの録音を選択
- ②「OK」を選択するとスライドショー画面になり、録音が始まります。
- ③「Esc」もしくはスライドショーを終わるとスライドに音声録音されます。

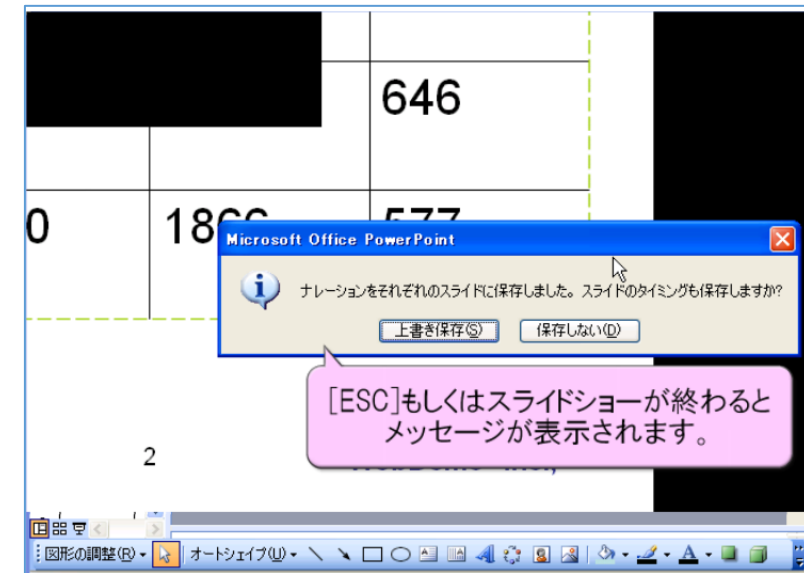
①



②



③



※画像はPowerPoint 2003ですが、2007も同様の手順です。

# ■ナレーション付PowerPointを動画(MP4)に変換する

- ①完成したナレーション付PowerPointを「名前を付けて保存」
- ②保存先を選択する画面で、「ファイルの種類」を「MPEG-4ビデオ(.mp4)」を選択して保存してください。
- ③自動的にPowerPointがMP4動画へと変換され保存されます。
- ④保存されたMP4動画が問題なく再生されるかをご確認ください。

